

# Instrukcja

FIBROGUAINA

NAI 45 / 45H + płatki

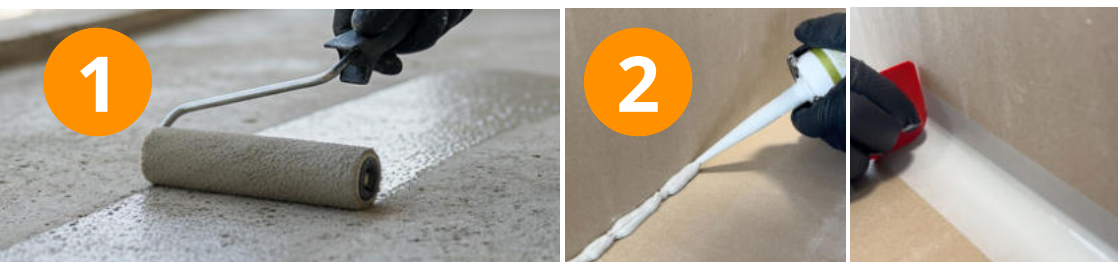


ZREMONTOWANI.PL

NAICI

## Zanim otworzysz produkty:

- Oceń stan podłoża. Sprawdź, czy jest spójne, czyste i suche.
- Upewnij się, że powierzchnia nie ma głuchych płytek, kruszącego się betonu ani odspajającej się papy.
- Sprawdź temperaturę powietrza. Prace należy wykonywać wyłącznie w zakresie od +5 do +35 °C.
- Zweryfikuj prognozę pogody i upewnij się, że przez najbliższe dwa dni nie są zapowiadane opady deszczu.
- Dokładnie oczyść podłogę i usuń pył oraz luźne zanieczyszczenia za pomocą odkurzacza.



## 1. Grunt

**Na suchy beton lub papę.** Przelej grunt do plastikowego wiadra.

Nie wylewaj gruntu na posadzkę, tylko zamaczaj wałek. Nakładaj grunt **NAI 45** (zużycie 0,2kg/m<sup>2</sup>) lub **NAI 45H** (zużycie 0,18kg/m<sup>2</sup>) wałkiem malarskim raz przy razie na całą powierzchnię - 1 warstwa.

Gdy skończysz od razu umyj wałek i pozostaw do wyschnięcia.

Przejdź do aplikacji żywicy w ciągu 3 godzin (jeśli nakładasz NAI 45) lub w ciągu 12h (jeśli nakładasz NAI 45H).

## 2. Uszczelniacz

Należy uniknąć ostrego narożnika poprzez utworzenie osłony obwodowej 2x2cm produktem **Naiseal Polimero**. Aplikujemy pistoletem narożnikach, łączeniach balustrady z podłożem i profilujemy jak silikon.



3

### 3. Żywica hydroizolacyjna

Otwórz wiaderko z żywicą **FIBROGUAINA** i zamieszaj żywicę przez chwilę, by zawarte w niej włókna równomiernie się rozprowadziły. Całkowite zużycie to 2 kg/m<sup>2</sup>.

**Pierwsza warstwa:** Nakładaj raz przy razie obficie. Nie martw się, że włókna się podnoszą lub nierównomiernie się rozkładają. Przy kolejnych warstwach powierzchnia się wyrówna. Gdy skończysz nakładać pierwszą warstwę zawiń wałek w siatkę (dzięki temu nie wyschnie i będzie można nakładać nim kolejne warstwy), a wiaderko zamknij. Zaczekaj aż pierwsza warstwa wyschnie (w upalne dni bardzo szybko schnie, ale gdy jest większa wilgotność lub niska temperatura trwa to kilka do kilkunastu godzin).

**Druga warstwa:** powtórz czynności, ale nakładaj prostopadle do poprzedniej warstwy. W ten sposób włókno utworzy siatkę i hydroizolacja będzie lepiej pracować.

**Kolejne warstwy:** powtórz czynności. Ilość warstw zależy od tego jak grubo są nakładane. Aby powłoka miała odpowiednią wytrzymałość należy zużyć 2 kg/m<sup>2</sup>. **Podczas aplikacji ostatniej warstwy przygotuj płatki dekoracyjne.** Dobrze jest wcześniej poćwiczyć sypanie na suchej powierzchni np. w domu, jeśli robisz to pierwszy raz.



4

## 4. Płatki dekoracyjne

Nie czekaj, aż pomalujesz całą posadzkę ostatnią warstwą żywicy.

**Płatki** syp po każdym pomalowanym m<sup>2</sup> na mokrą warstwę.

Gdy skończysz pozostaw do wyschnięcia na kilka lub kilkanaście godzin.



5

## 5. Lakier

Ostatni etap. Zamocz wałek w bezbarwnej powłoce **NAICOPLAST** i nakładaj raz przy razie cieką warstwę. Zbyt gruba warstwa da niebieską poświatę. Cienka pozostanie bezbarwna i nada lekki połysk oraz antypoślizg, zabezpieczy również płatki i dodatkowo wzmocni powierzchnię przed ścieraniem i wodą.

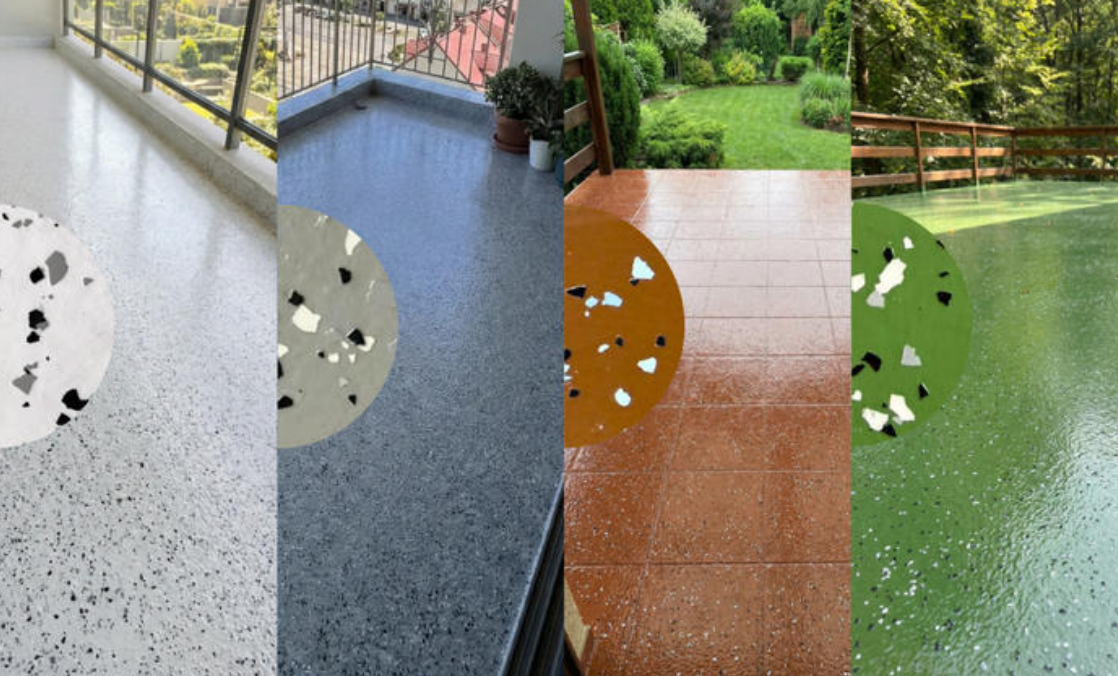
Gdy wyschnie nałóż tak samo cieką drugą warstwę.

Gotowe! Gratulacje



ZREMONTOWANI.PL

**NAICI**



## Potrzebna pomoc?

Nie przejmuj się. Razem damy radę. Zadzwoń do nas, a odpowiemy na Twoje pytania i poprowadzimy Cię tak, aby realizacja przebiegła pomyślnie i przyniosła zaplanowany efekt.



505 785 328



ZREMONTOWANI.PL

NAICI